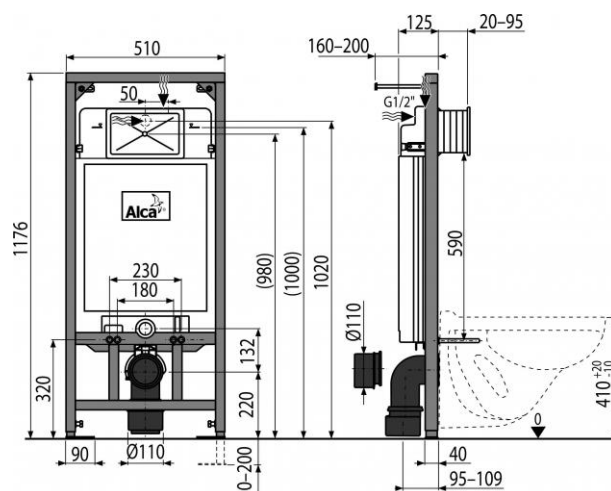


A101/1200 Sádromodul

Předstěnový instalační systém pro suchou instalaci (do sádrokartonu)



Použití:

Pro závěsné WC

Pro montáž před nosnou stěnu nebo do sádrokartonové konstrukce

Pro tloušťku podlah 0-200 mm

Pro montáž závěsného WC s přípojevací roztečí 180 mm nebo 230 mm

Vlastnosti:

- Konstrukce rámu dovoluje kotvení k samostatně dostatečně nosné sádrokartonové příčce nebo před nosnou stěnu
- Nainstalovaný systém se zaklopí sádrokartonovými deskami a nejsou potřeba žádné přídavné vyztužující ani kotvící prvky
- Konstrukce polystyrenové izolace zabraňuje rosení na povrchu nádržky a tlumí prostup vibrací z nádržky do stavební konstrukce
- Příprava na připojení držáku s DG 1/2" přechodem pro bidetovací sedátka a spršky
- Duální splachování, nezávisle nastavitelné s hygienickou rezervou
- Možnost vestavby oddáleného nebo senzorového splachování
- Kompatibilní se všemi ovládacími tlačítky Alcaplast
- Servisní práce bez použití nářadí
- Přívod vody zezadu/shora uprostřed
- Nádržka je vyrobena z jednoho kusu, čímž je zaručena 100% nepropustnost
- Kryt servisního otvoru zjednodušuje montáž a brání pronikání vlhkosti a nečistot
- Nastavitelné výsuvné nohy v rozmezí 0-200 mm
- Montážní hloubka nastavitelná v rozmezí 20-95 mm
- Stavební hloubka 125 mm, s odpadním kolenem 160 mm
- Materiál nosné konstrukce: kov ošetřený práškovou barvou

Normy:

ČSN EN 14124, ČSN EN 14055

Rozsah dodávky:

- Nádrž s napouštěcí a vypouštěcí armaturou
- Samonosný rám

A101/1200 Sádromodul

Předstěnový instalační systém pro suchou instalaci (do sádrokartonu)

Rozsah dodávky:

- Šroubení 1/2" pro připojení vody s integrovaným rohovým ventilem Schell 1/2"-3/8"
- Šroub mechanismu
- Fixační set: vrut Ø8x60 - 4 ks, hmoždinka Ø12 - 4 ks
- Fixační materiál pro uchycení WC mísy: závitová tyč M12 - 2 ks, podložky 4 ks, krytka 2 ks, matice 2 ks, chránička závitu 2 ks
- Koleno odpadu HT 90/110 polyethylen, PE-HD
- Těsnění přívodu, vývodka polypropylen, vrapová vložka
- Těsnění odpadu, propojka polypropylen, těsnění propojky
- Sada instalačních krytek pro ochranu připojovacích otvorů při montáži systému
- Kryt servisního otvoru jednoduše zkrátitelný, vruty 4 ks

Objednací číslo:

Kód	EAN
A101/1200	8594045935851

Technické parametry:

- Připojení vody zezadu nebo shora montážními otvory G1/2 "
- Funkční rozsah tlaku vody 0,05-0,8 MPa
- Doporučený rozsah tlaku vody 0,3-0,5 MPa
- Velké spláchnutí 6-9 l
- Malé spláchnutí 2,5-3,5 l
- Standardní nastavení velkého spláchnutí 6 l
- Standardní nastavení malého spláchnutí 3 l
- Hygienická rezerva 3 l
- Objem vody v nádrži 9 l
- Zátěžová zkouška 400 kg

Záruka:

2/6 let

Související výrobky:

A06, A06E, A15P-3/8", A16P-3/8", A90-22, A90-45, A90-90, A90-90P40, A91-150, A91-250, A91-400, A92, ALCA, FLAT, M147, M148, M900, M9000, M9006, M901, M902, M907, M908, M909, M91, M910, M910CR, M918, M930, M930CR, MEO10, MPO10, MPO11, MPO12, MPO13, P103, SENZOR

Náhradní díly:

M 014 DLOUHÝ, M 014 ND, M 017 ND, M 021 ND, M 023 ND, M 026 ND, M 028 ND, M 029 ND, M 037 ND, M 038 DLOUHÝ, M 038 ND, M 039 ND, M 041 ND, M 042 ND, M 043B ND, M 044 ND, M 080 ND, M 232 ND, M 243 ND, M 903, M 905, M 916, P 068, S 032 ND

Hmotnost (kus)	14,1967 kg
Hmotnost (balení)	--- kg
Hmotnost (paleta)	232,9505 kg
Rozměr (kus)	1195x145x530 mm
Rozměr (balení)	--- mm
Množství (balení)	1 ks
Množství (paleta)	15 ks